

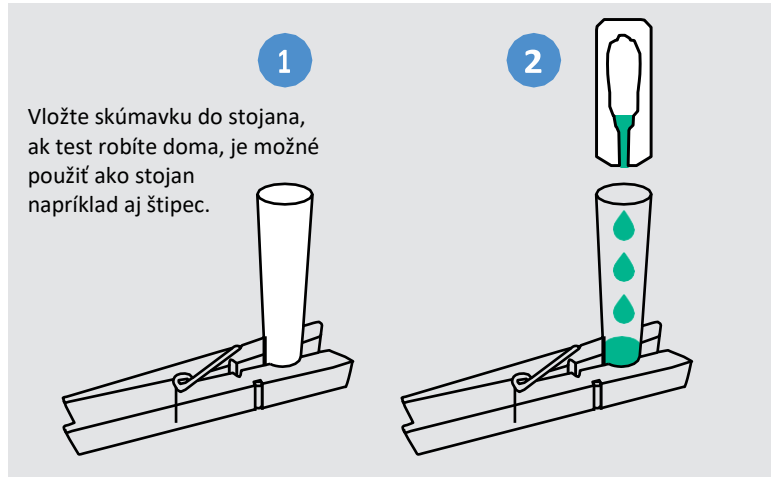
RÝCHLY NÁVOD NA POUŽITIE TESTU

SLOVENSKY

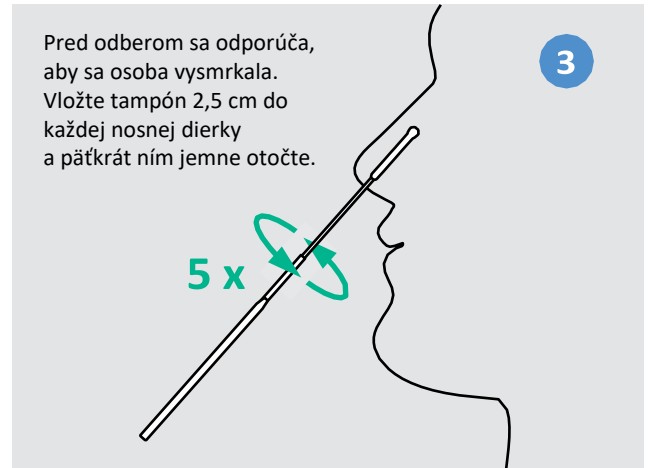
Samoodber vzorky a domáce použitie testu

Výrobca: Nal von Minden GmbH, Nemecko

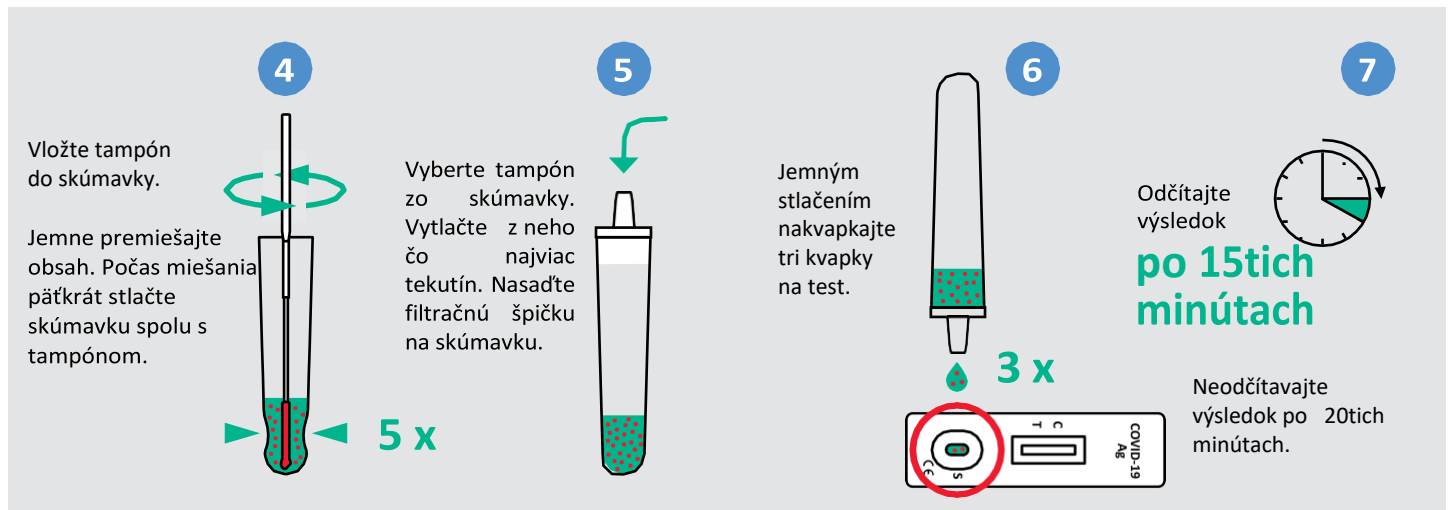
Prvý krok – príprava riediaceho roztoku



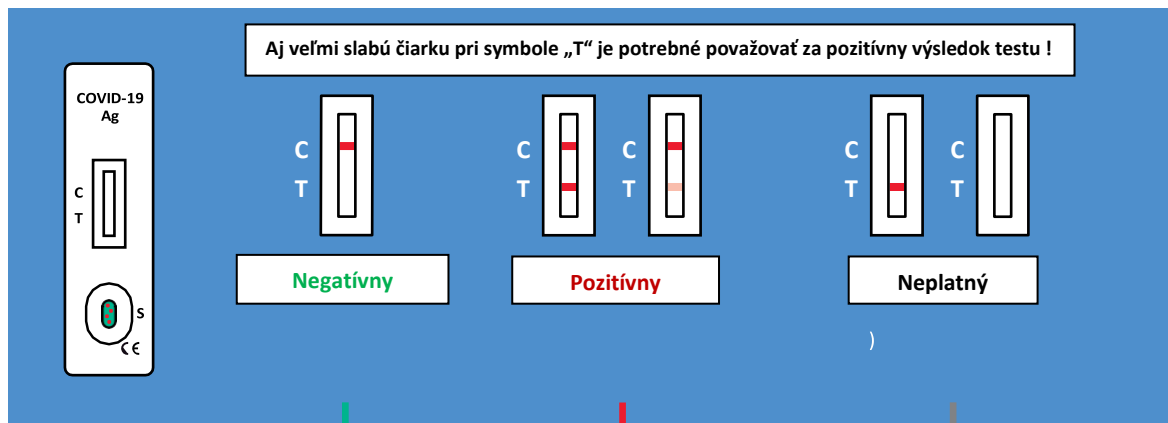
Odber (vykonávajújte pri izbovej teplote)



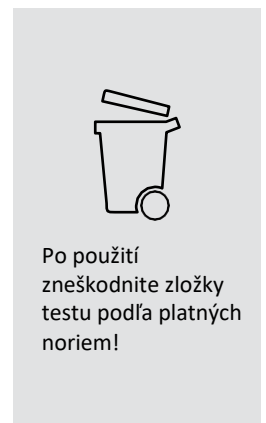
Postup po odbere vzorky



Interpretácia výsledkov testu



Zneškodnenie



Výsledok je negatívny. U osoby sa nevyskytuje koronavírus na sliznici dýchacích ciest. Je možné pokračovať v pracovnom procese atď.

– Odporúča sa, aby osoba podstúpila čo najskôr PCR test za účelom overenia výsledku testu a potvrdenia diagnózy.

Je potrebné test zopakovať za použitia nového testu. Dbajte o dôsledné rešpektovanie pokynov uvedených v návode na použitie.